

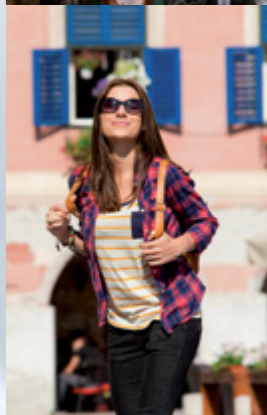
IVECO

Guida la strada del cambiamento



Il camion che piace alla città.

EUROCARGO





EUROCARGO

Bello, ecosostenibile, efficiente e maneggevole. Le città amano Eurocargo: il camion che rispetta le persone e l'ambiente in cui opera, anche nelle vie affollate di una metropoli.

Eurocargo, con il suo design e le sue innumerevoli funzionalità, si conferma il veicolo robusto, affidabile e versatile già scelto da oltre mezzo milione di clienti in Europa, Africa, Medio Oriente, Australia e America Latina. Un partner d'affari - e un amico - per tutti.



DESIGN 06 - COMFORT 08 - SICUREZZA 10
HI-SCR 12 - EFFICIENZA 13 - PERFORMANCE 14
SOSTENIBILITÀ 16 - AFFIDABILITÀ 17 - TELEMATICA 18
COSTO TOTALE DI ESERCIZIO 19 - VERSATILITÀ 20
SERVIZI AL CLIENTE 24

DESIGN

IL TRASPORTO DAL VOLTO URBANO

CON EUROCARGO IL TRASPORTO MOSTRA IL SUO VOLTO MIGLIORE.

La cabina è moderna e pratica, ed esprime tutto il carattere energetico del veicolo.

EUROCARGO RIPRENDE LO STILE IVECO. La forma delle prese d'aria mette in risalto il grande marchio al centro. I deflettori sono stati modellati in linea con il design frontale. Il parabrezza con schermo filtrante per i raggi solari offre un eccellente risultato protettivo evitando l'impatto aerodinamico del parasole esterno.

Il paraurti integra i gradini di accesso alla cabina e l'alloggiamento del radar AEBS (Advanced Emergency Braking System). Il gruppo fari, con Daytime Running Lights (DRL) a LED (di serie), è disponibile anche con proiettori allo Xeno.

Sulle porte sono in evidenza la marcatura con il logo Eurocargo e la sigla identificativa del modello.



IL DESIGN SI SPOSA CON LA FUNZIONALITÀ. Tutti i particolari sono stati sviluppati con un approfondito studio aerodinamico - come, ad esempio, il deflettore che guida i flussi d'aria garantendo la pulizia della maniglia.

EUROCARGO SI CONFERMA IL PIÙ ADATTO ALLA CITTÀ: il mezzo ideale per la distribuzione porta-a-porta, per le missioni di municipalità e per ogni altro impiego nei centri cittadini. Grazie alla ridotta larghezza cabina (2,1 metri), al maggiore angolo di sterzo (52 gradi) e al migliore diametro di sterzata della categoria (meno di 11 metri con passo 2.790 mm), è perfetto per operare nelle aree metropolitane.



COMFORT

UN COMODO UFFICIO IN MOVIMENTO

EUROCARGO OFFRE ERGONOMIA E COMFORT. I tasti sul volante consentono l'utilizzo delle funzioni radio e telefono in piena sicurezza. I comandi ergonomici sono stati adottati anche per il climatizzatore, le luci e il cambio automatico/automatizzato. Ogni cosa è al suo posto e a portata di mano: ci sono vani per riporre oggetti e documenti, scomparti specifici per le tessere e una barra appendiabiti sulla parete posteriore della cabina.

La console a lato guida ospita due pratici portabottiglie, una presa di corrente a 12 volt e (a richiesta) una presa per l'aria compressa.

EUROCARGO È UN VERO UFFICIO IN MOVIMENTO. Il modulo office con 20 litri di capacità (disponibile nella configurazione a due posti) può ospitare anche un personal computer o un tablet, è dotato di luce di lettura e attrezzato con tasche laterali portaoggetti e due connettori USB per la ricarica dei dispositivi elettronici. Aprendo il piano superiore si crea inoltre un comodo piano di lavoro.

Il comfort del guidatore è garantito dai sedili con schienale e seduta in tessuto elettrosaldato e, a richiesta, da un sedile pneumatico "high-comfort", con ampie possibilità di regolazione dello schienale, cintura di sicurezza ad altezza variabile, imbottiture a doppia densità, riscaldamento e ventilazione. Il bracciolo di appoggio è offerto con tutti i sedili pneumatici.

IDEALE PER LE MISSIONI URBANE, EURO CARGO GARANTISCE LIBERTÀ DI MOVIMENTO ALL'INTERNO DELLA CABINA: grazie alla plancia lineare e al limitato ingombro del tunnel motore, il guidatore può attraversare agevolmente la cabina da sinistra a destra.



SICUREZZA

L'IMPORTANZA DI PREVENIRE

EUROCARGO PROTEGGE GUIDATORE E CARICO: alle doti di robustezza e sicurezza passiva, Eurocargo aggiunge l'airbag al volante. Garantisce anche la sicurezza attiva, grazie all'installazione (di serie) di dispositivi elettronici per l'assistenza alla guida.

Il **LANE DEPARTURE WARNING SYSTEM** (LDWS) avvisa quando il veicolo cambia corsia in modo non desiderato. Grazie a una telecamera montata a livello del parabrezza, il sistema riconosce la segnaletica orizzontale, e lancia un allarme acustico quando rileva uno spostamento del veicolo senza che siano stati azionati gli indicatori di direzione.

Oltre al controllo elettronico di stabilità (EVSC), l'**ADVANCED EMERGENCY BRAKING SYSTEM** (AEBS) aiuta a evitare gli incidenti causati da distrazione del guidatore. Il sistema misura la distanza dal veicolo che precede, calcola il tempo dell'eventuale collisione e lancia un doppio avvertimento prima di azionare i freni. In caso di ostacolo in movimento, il sistema interviene automaticamente, riducendo la velocità fino a 12 km/ora per evitare l'impatto. In caso di ostacolo fisso, il sistema è in grado di prevenire e moderare l'impatto riducendo la velocità di 20 km/ora. Attenzione: l'AEBS non è una garanzia anti-collisione, e non può eliminare i rischi di una guida disattenta.

GRAZIE A QUESTI DISPOSITIVI, EUROCARGO SODDISFA TUTTI I PIÙ STRINGENTI REQUISITI DI LEGGE IN TERMINI DI SICUREZZA.

I contenuti di sicurezza non finiscono qui. L'**ADAPTIVE CRUISE CONTROL** (ACC) adegua la velocità mantenendo la distanza con il veicolo che lo precede. Per fare questo utilizza lo stesso radar dell'AEBS (con un range di 120 metri), e interviene in modo automatico prima riducendo la coppia, poi azionando il freno motore e infine agendo sul freno di servizio.

Per migliorare la visibilità e la sicurezza di marcia sono state adottate di serie luci **DAYTIME RUNNING LIGHTS** (DRL) a LED. A richiesta sono disponibili anche i fari allo Xeno. I **COMANDI AL VOLANTE** per la gestione dei dispositivi audio e Bluetooth® consentono di evitare movimenti pericolosi e concentrare l'attenzione sulla guida.

Inoltre la **NUOVA RADIO DAB DIGITALE** permette di avere una maggiore qualità audio, nitidezza e stabilità del segnale radiofonico, limitando le distrazioni per l'autista.

- AIRBAG GUIDA
- COMANDI AUDIO E BLUETOOTH® AL VOLANTE
- ADVANCED EMERGENCY BRAKING SYSTEM
- ADAPTIVE CRUISE CONTROL
- BRAKING SYSTEM CON ABS E ASR
- ENHANCED VEHICLE STABILITY CONTROL (EVSC) CON HILL HOLDER
- DAYTIME RUNNING LIGHTS A LED
- FARI ALLO XENO
- RADIO DAB DIGITALE



IVECO HI-SCR

RIGENERAZIONE? NO GRAZIE

EUROCARGO RISPONDE ALLA VIGENTE NORMATIVA EURO VI STEP E SULLE EMISSIONI CON UN SOLO DISPOSITIVO DI POST-TRATTAMENTO DEI GAS DI SCARICO: IL SISTEMA HI-SCR CON DPF PASSIVO. Una soluzione che si traduce in meno consumi, meno surriscaldamento, meno fermate tecniche.

HI-SCR è un sistema semplice, leggero ed efficiente:

- _ non ha bisogno di un impianto di raffreddamento sovradimensionato (e quindi non modifica l'architettura del veicolo),
- _ utilizza meno componenti (e meno pezzi di ricambio) rispetto alla concorrenza,
- _ pesa significativamente meno rispetto alla soluzione EGR+SCR adottata dalla maggior parte dei concorrenti,
- _ e garantisce consumi più bassi rispetto alle versioni EGR+SCR.

HI-SCR È L'UNICO SISTEMA DI ABBATTIMENTO DELLE EMISSIONI CHE NON ALTERA IL PROCESSO DI COMBUSTIONE - perché non ricicla i gas di scarico, ma immette nel motore solo aria fresca. In questo modo la temperatura di combustione rimane elevata, la percentuale di particolato si abbassa all'origine e non occorre utilizzare un DPF attivo. Si eliminano alla radice i problemi creati dalla rigenerazione forzata.

È un vantaggio essenziale non solo perché fa crescere l'affidabilità, ma anche perché consente di accedere senza restrizioni ad ambienti sensibili come tunnel, aeroporti, navi e parcheggi sotterranei, dove le elevate temperature provocate dalla rigenerazione attiva rappresentano un rischio.



EFFICIENZA

FINO A 8% DI GASOLIO IN MENO



EUROCARGO: UN'ALTRA TAPPA NEL NOSTRO PERCORSO DI MIGLIORAMENTO DELL'EFFICIENZA. I motori Tector 5 e 7 adottano un olio motore a bassa viscosità che riduce gli attriti, aumenta l'efficienza e allunga gli intervalli di manutenzione.

Tutte le motorizzazioni sono dotate di contenuti specifici, particolarmente importanti sulle missioni ad alta percorrenza - dove la competitività dipende dai costi di esercizio:

- _ la ventola **ELETTROMAGNETICA A DUE VELOCITÀ**, dotata di una frizione a controllo elettronico che la connette o disconnette in base alle esigenze di raffreddamento,
- _ la funzionalità **ECOROLL** introdotta sul CAMBIO AUTOMATIZZATO A 12 RAPPORTI, che sfrutta l'inerzia del veicolo e gestisce in automatico l'inserimento/disinserimento in posizione neutro del cambio per ridurre i consumi in varie situazioni (ad esempio in discesa),
- _ e l'**ECOSWITCH** (disponibile su tutti i cambi automatizzati a 6 e 12 rapporti), che riprogramma la logica di cambiata in funzione della massima efficienza. Attivabile dal guidatore, l'EcoSwitch LIMITA LA VELOCITÀ DEL VEICOLO, esclude la funzionalità kick-down e consente il cambio marcia solo in modalità automatica.

Grazie a questi dispositivi (e all'adozione di un olio ponte a bassa viscosità), Eurocargo riduce i consumi di gasolio fino all'8% nella mission distribuzione urbana.

PERFORMANCE

PIÙ ELASTICITÀ E MENO CONSUMI

EUROCARGO PRESENTA DUE MOTORIZZAZIONI QUATTRO CILINDRI DA 160 E 190 CAVALLI APPOSITAMENTE SVILUPPATE PER LAVORARE IN CITTÀ. L'erogazione di coppia e di potenza è ottimizzata per i regimi di funzionamento tipici delle missioni urbane. Grazie ai nuovi pistoni, ai nuovi iniettori e alla risposta più rapida della nuova turbina, il rapporto di compressione passa da 17:1 a 18:1, migliorando di circa l'8% l'erogazione di coppia al di sotto dei 1.200 giri. La coppia dei due motori raggiunge ora **680 Nm** (per il 160 CV) e **700 Nm** (per il 190 CV), e la potenza massima si ottiene a 2.200 giri invece che a 2.500.

Tutto questo contribuisce a ridurre sensibilmente i consumi nel ciclo urbano e durante le fasi di accelerazione.

I **MOTORI DELL'EUROCARGO** sono il Tector 5 diesel quattro cilindri da 4,5 litri e il Tector 7 diesel sei cilindri da 6,7 litri. L'offerta comprende sette livelli di potenza da 160 a 320 cavalli, con coppia massima fino a 1.100 Nm, ed è completata da una motorizzazione CNG con 750 Nm di coppia e 204 cavalli di potenza.

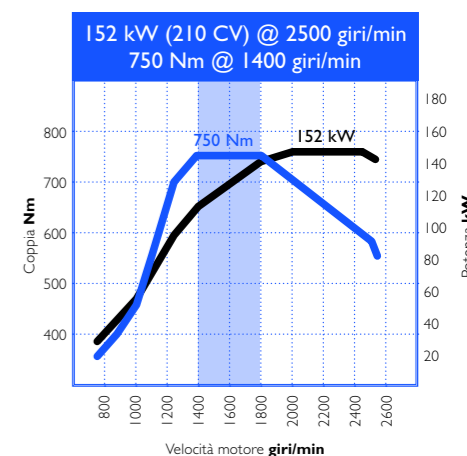
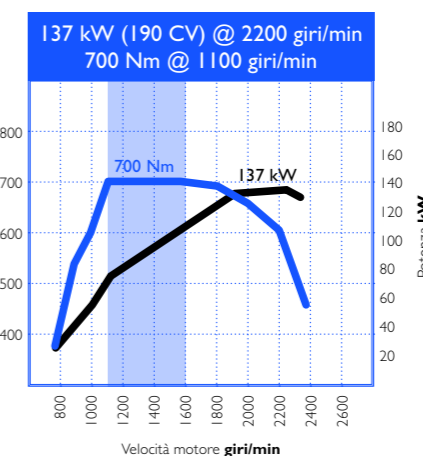
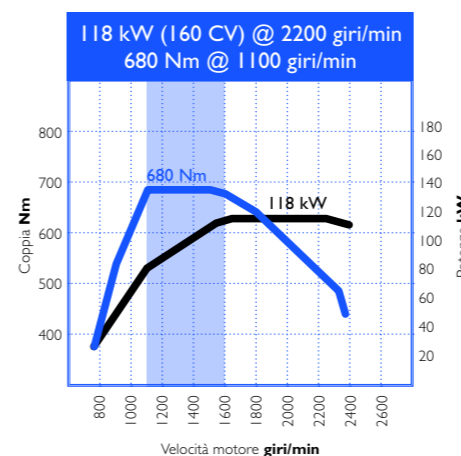
Questi propulsori sono abbinati a cambi manuali (a 6 e 9 rapporti), automatizzati (a 6 e 12 rapporti) e automatici con convertitore di coppia.

L'esclusivo sistema di post-trattamento IVECO HI-SCR soddisfa la normativa sulle emissioni EURO VI step E e riduce i livelli di NOx e particolato. Il sistema IVECO HI-SCR è leggero ed efficiente, ed elimina i tempi di fermata per rigenerazione rispetto ai concorrenti che adottano la soluzione EGR+SCR.

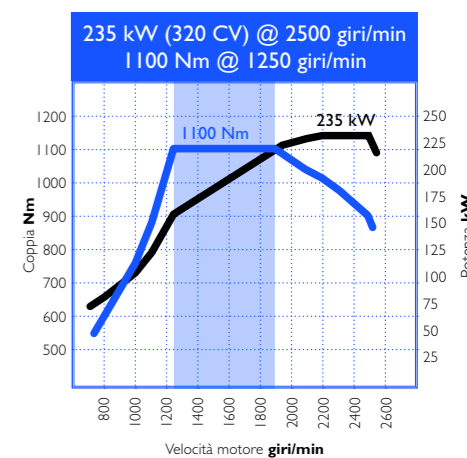
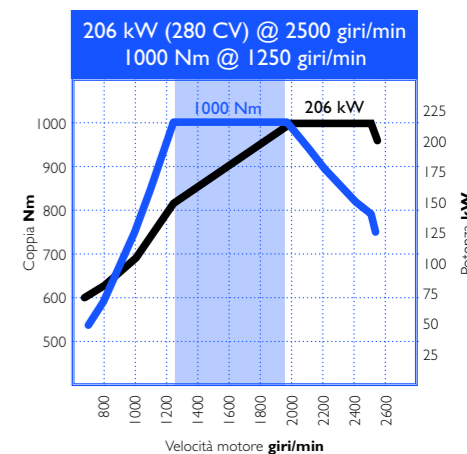
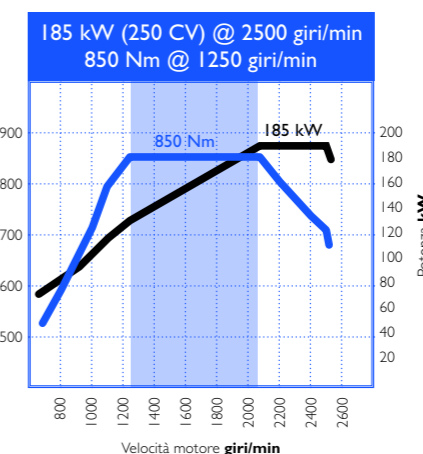
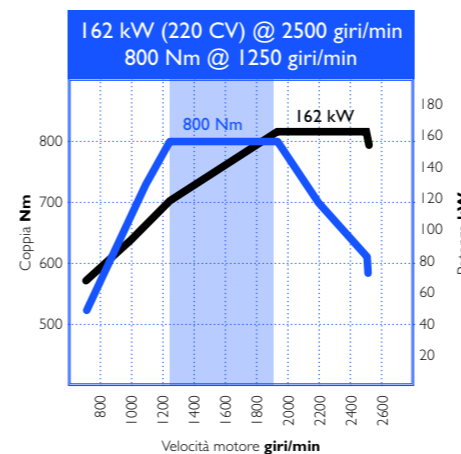
LA RIGENERAZIONE DEL DPF È PASSIVA, CONTINUA E COMPLETAMENTE AUTOGESTITA DAL VEICOLO: in questo modo non è necessario l'intervento dell'autista, non si devono effettuare periodicamente stop tecnici e aumenta l'affidabilità dei componenti non sottoposti a stress termico.

MOTORI EURO VI	N. CILINDRI	CILINDRATA	POTENZA	COPIA MAX
	4 IN LINEA	4,5 LITRI	118 kW (160 CV) a 2200 giri/min	680 Nm da 1100 a 1600 giri/min
			137 kW (190 CV) a 2200 giri/min	700 Nm da 1100 a 1600 giri/min
			152 kW (210 CV) a 2500 giri/min	750 Nm da 1400 a 1800 giri/min
	6 IN LINEA	6,7 LITRI	162 kW (220 CV) a 2500 giri/min	800 Nm da 1250 a 1900 giri/min
			185 kW (250 CV) a 2500 giri/min	850 Nm da 1250 a 2050 giri/min
			206 kW (280 CV) a 2500 giri/min	1000 Nm da 1250 a 1950 giri/min
			235 kW (320 CV) a 2500 giri/min	1100 Nm da 1250 a 1900 giri/min

tector 5



tector 7



SOSTENIBILITÀ

LA SOLUZIONE NATURALE PER L'AMBIENTE

Con **EUROCARGO CNG (Compressed Natural Gas)**, IVECO continua a sviluppare la sua offerta nel campo dei carburanti alternativi, in particolare il metano.

Leader dal 1995, IVECO è l'unico costruttore a offrire una linea completa di prodotti a Gas Naturale per il trasporto merci e persone. Veicoli leggeri, medi e pesanti a minimo impatto ambientale, che rappresentano oggi la nuova frontiera della sostenibilità.

Il metano è il carburante più ecologico tra quelli commercialmente disponibili: l'unica vera alternativa al gasolio da trazione, con più di 1.400 impianti di distribuzione CNG attivi in Italia e oltre 3.900 in Europa.

Le emissioni dei motori IVECO a metano sono caratterizzate da NOx ridotto, completa assenza di composti di piombo e idrocarburi aromatici e 95% di particolato in meno rispetto al diesel. Grazie a queste performance ecologiche, sono già conformi agli standard EURO VI step E.

Eurocargo CNG è offerto in versioni da 9 a 16,8 t, con motore sei cilindri, coppia di 750 Nm, potenza di 204 CV, cambio manuale a 6 rapporti e automatico a convertitore di coppia. Sia le prestazioni, sia la capacità di trasporto sono le stesse delle versioni diesel: le bombole possono essere installate a lato dei longheroni o retrocabina, per garantire la massima versatilità in funzione del carico. L'autonomia può raggiungere i 600 km.

EUROCARGO CNG È PARTICOLARMENTE A SUO AGIO NELLE METROPOLI - grazie alle basse emissioni, che gli consentono l'accesso alle zone a traffico limitato, e alla silenziosità (Certificato Piek, emissioni sonore inferiori a 72 dB sul Piek Quiet Truck Test.), che lo rende un perfetto lavoratore notturno.



AFFIDABILITÀ

UN COMPAGNO DI LAVORO DI CUI TI PUOI FIDARE



EUROCARGO È APPREZZATO DAI CLIENTI PER LA SUA AFFIDABILITÀ E LA SUA ROBUSTEZZA: due qualità che partono dal telaio, derivato dai mezzi pesanti per durare nel tempo e sostenere le sollecitazioni più elevate (come succede quando il carico è sbilanciato o si sostiene un cambio improvviso di traiettoria).

Per adattarsi a ogni tipo di missione, Eurocargo offre un'ampia scelta di tipologie di sospensioni: paraboliche, semi-ellittiche e pneumatiche. Le sospensioni pneumatiche sono gestite da un sistema ECAS (Electronically-Controlled Air Suspension) che garantisce un assetto costante del veicolo a qualsiasi livello di carico. È possibile installarle sull'asse posteriore o su entrambi. Eurocargo offre una gamma completa per i lavori di distribuzione grazie alle sospensioni pneumatiche disponibili da 8 a 19 tonnellate.

ASSALI, PONTI E SISTEMA FRENANTE garantiscono affidabilità e mantenimento delle caratteristiche meccaniche nel tempo. Il sistema frenante è idropneumatico sulla gamma 6-10 t e completamente pneumatico sulla gamma 11-18 t. Tutte le versioni 4x2 hanno freni a disco di serie.

Con la tecnologia HI-SCR è stato introdotto un "flap" sullo scarico che trattiene i gas caldi per portare rapidamente il sistema in temperatura. Lo stesso dispositivo consente di potenziare l'effetto del freno motore (e quindi la capacità frenante complessiva del veicolo).

MODELLO	SOSPENSIONI MECCANICHE			SOSPENSIONI PNEUMATICHE	
	PARABOLICHE	PARABOLICHE RINFORZATE	SEMIELLITTICHE	/P (SOLO POST)	/FP (ANT. + POST)
60 - 80L	■	□	□	□	
80 - 100	■	□	□	□	□
110L - 120L	■			□	
120 - 140	■	□	□	□	□
150	■	□	□	□	□
160	■	□	□	□	□
180	■	□	□	□	□
110W - 150W		■	□		

■ Standard □ Optional

TELEMATICA

SEMPRE CONNESSI ANCHE IN VIAGGIO

I modelli di tablet, di navigatore, di smartphone cambiano sempre più in fretta. Non solo: integrano un sempre maggior numero di contenuti personali. Per questo Eurocargo non adotta un'interfaccia specifica, ma è predisposto per integrarsi perfettamente con il dispositivo scelto da chi è alla guida.

La plancia è predisposta per l'installazione di un supporto universale; a fianco di questo supporto sono disponibili due prese USB per l'alimentazione a 5 volt.

Essere connessi anche in viaggio significa essere collegati con il mondo: uno strumento di lavoro oggi indispensabile, che Eurocargo mette a disposizione dei suoi clienti.

Grazie al Telematic Box **IVECO UTP** (Unified Telematics Platform), ora disponibile come opzione di primo impianto, Eurocargo è predisposto per la connessione remota e per la fornitura dei servizi telematici.

- _ Servizi telematici di base (rilevamento GPS della posizione, geo-fencing, conteggio ore di guida, invio dei dati tachigrafo, consumi e valutazione dello stile di guida dell'autista).
- _ Servizi telematici personalizzati (gestione consegne, informazioni sul traffico, messaggi, consigli di guida).



COSTO TOTALE DI ESERCIZIO

UN ALLEATO CHE FA RISPARMIARE FINO AL 5%

EUROCARGO È UN PARTNER ECONOMICO ED ECOLOGICO: la scelta migliore per robustezza, versatilità, produttività - e anche per costo totale di esercizio.

- _ L'affidabilità del sistema IVECO HI-SCR contribuisce a contenere i costi di manutenzione (e soprattutto i fermi macchina).
- _ Le motorizzazioni Tector 5 da 160 e 190 cavalli migliorano prestazioni ed efficienza ai bassi regimi (tipici delle missioni cittadine).
- _ Abbinando questi propulsori a soluzioni tecniche atte a migliorare l'efficienza come EcoRoll ed EcoSwitch si ottengono riduzioni dei consumi di gasolio fino all'8% nel ciclo urbano.

Complessivamente, Eurocargo **MIGLIORA FINO AL 5% IL COSTO TOTALE DI ESERCIZIO RISPETTO AL PASSATO**



VERSATILITÀ

UN PARTNER EFFICIENTE IN OGNI LAVORO

Dalla distribuzione all'edilizia, dai trasporti refrigerati ai servizi urbani, **EUROCARGO È IL MEZZO PIÙ VERSATILE DELLA CATEGORIA** - e anche il più facile da allestire. La struttura in acciaio ad alto indice di snervamento offre una lunghezza carrozzabile da 4.265 a 10.270 mm; i longheroni sono paralleli per tutta la lunghezza, e sono predisposti per semplificare il montaggio delle sovrastrutture.

Eurocargo offre tre diversi tipi di cabina che consentono di soddisfare le esigenze di ogni lavoro.

— La cabina corta offre il migliore rapporto tra lunghezza totale e lunghezza carrozzabile, ed è indicata per le missioni metropolitane di durata giornaliera.

— La cabina lunga è offerta in versione a tetto basso o a tetto alto; consente il pernottamento a bordo ed è equipaggiata con uno o due letti. Due box illuminati (accessibili sia dall'interno sia dall'esterno) forniscono 260 litri di spazio aggiuntivo per riporre bagagli o attrezzi. Lo sportello esterno è apribile con comando elettrico.

— La doppia cabina (a tetto basso) consente di trasportare la squadra di lavoro insieme agli attrezzi e ai materiali: può accogliere 6 passeggeri oltre al guidatore, ed è particolarmente indicata per impieghi come le costruzioni e i servizi antincendio.

In totale, Eurocargo è disponibile in 11.000 versioni di fabbrica, - che nascono dalla combinazione delle sue varianti di prodotto: due tipi di trazione, 14 livelli di massa totale a terra e 7 di potenza, 12 cambi, 15 passi e tre tipi di cabina con due altezze – oltre a un'ampia gamma di sospensioni, rapporti al ponte, assali e prese di forza (fino a 1.100 Nm).

MLC - CORTA TETTO BASSO



1 GRADINO



2 GRADINI

MLL - LUNGA TETTO ALTO



1 GRADINO



2 GRADINI

MLL - LUNGA TETTO BASSO



1 GRADINO



2 GRADINI

MLD - DOPPIA



1 GRADINO



2 GRADINI



4X2 CON 1 GRADINO DI SALITA



MODELLO	PTT (kg)	MAX PTC (kg)	VERSIONE			CABINE			MOTORI						CAMBI					SOSPENSIONI			PASSI (mm)					
			Std	R (Rimorchiante)	K (kipper)	Corta	Lunga	Doppia	TECTOR 5			TECTOR 7			Manuale		Automatizzato		Automatico	Meccaniche	Pneumatiche posteriori	Full pneumatiche						
									160 CV	190 CV	210 CV	220 CV	250 CV	280 CV	320 CV	6	9	6						12	5			
60	6200	16500	■		■	■	■																			3105-3330-3690-4185-4455-4815		
65	7000		■		■	■	■																				3105-3330-3690-4185-4455-4815	
75	7500	16500	■	■	■	■	■																			2790-3105-3330-3690-4185-4455-4815		
80L	8000		■	■	■	■	■																				2790-3105-3330-3690-4185-4815	
80	8000	18000	■	■	■	■	■	■																			3105-3330-3690-4185-4455-4815	
90	9000		■	■	■	■	■	■																				3105-3330-3690-4185-4455-4815
100	10000	18000	■	■	■	■	■	■																				3105-3330-3690-4185-4455-4815
110L	11000		■	■		■	■																					2790-3105-3330-3690-4185-4455-4815-5175-5670-6570
120L	12000	■	■		■	■																					2790-3105-3330-3690-4185-4455-4815-5175-5670-6570	

4X2 CON 2 GRADINI DI SALITA



MODELLO	PTT (kg)	MAX PTC (kg)	VERSIONE			CABINE			MOTORI						CAMBI					SOSPENSIONI			PASSI (mm)					
			Std	R (Rimorchiante)	K (kipper)	Corta	Lunga	Doppia	TECTOR 5			TECTOR 7			Manuale		Automatizzato		Automatico	Meccaniche	Pneumatiche posteriori	Full pneumatiche						
									160 CV	190 CV	210 CV	220 CV	250 CV	280 CV	320 CV	6	9	6						12	5			
120	12000	26000	■	■	■	■	■																				3105-3690-4185-4455-4815-5175-5670-6570	
140	14000		■	■	■	■	■																					3105-3690-4185-4455-4815-5175-5670-6570
150	15000	35000	■	■	■	■	■																					3105-3690-4185-4455-4815-5175-5670-6570
160	16000		■	■	■	■	■																					3105-3690-4185-4455-4815-5175-5670-6570
180	18000	■	■	■	■	■																					3690-4185-4590-4815-5175-5670-6210-6570	

OFF ROAD 4X4



MODELLO	PTT (kg)	MAX PTC (kg)	VERSIONE			CABINE			MOTORI		CAMBI		SOSPENSIONI		PASSI (mm)
			Std	R (Rimorchiante)	K (kipper)	Corta	Lunga	Doppia	TECTOR 7		Manuale / Automatizzato		Paraboliche	Rinforzate	
									250 CV	281 CV	6	6+PTO			
110E	11500	21000	■	■	■	■	■								3240-3690-3915-4150
150E	15000	24000	■	■	■	■	■								3240-3690-3915-4150

EUROCARGO 4X4

Alla versione 4x2, Eurocargo affianca una versione a trazione integrale permanente con massa totale a terra da 11,5 e 15 t e passi da 3.240 a 4.150 mm.

Disponibile con cabina corta e cabina lunga a tetto basso, Eurocargo 4x4 è equipaggiato con gancio di manovra anteriore (di serie) e con protezioni specifiche per i tragitti fuoristrada: paraurti in lamiera, griglia fari, scudo radiatore e due gradini di accesso retraibili. È offerto con sospensioni paraboliche o semiellittiche e in versione ruote singole o ruote gemellate.

I motori Tector 7 sono disponibili nelle varianti di potenza da 250 e 281 cavalli, abbinati a cambi meccanici a sei marce con "servoshift". Nel cambio può essere integrata una presa di forza.

Eurocargo 4x4 è dotato di motoassali a doppia riduzione. Il ripartitore/riduttore di coppia a due velocità fornisce trazione agli alberi di trasmissione anteriore e posteriore attraverso il differenziale longitudinale. I tre differenziali sono dotati di bloccaggio ad azionamento manuale (di serie) per garantire trazione anche in condizioni di bassa aderenza. Un sistema elettropneumatico deseleziona automaticamente i blocchi quando la velocità del veicolo supera i 25 km/h.

L'eccellente angolo di sterzata (da 40 a 48 gradi, a seconda dei pneumatici adottati) consente un agevole utilizzo anche nei cantieri urbani.



MODELLO	RUOTE GEMELLATE 10R22.5				RUOTE SINGOLE 365/80R20				RUOTE GEMELLATE 11R22.5				RUOTE SINGOLE 395/85R20				RUOTE SINGOLE 14R20			
Passo (mm)	3240	3690	3915	4150	3240	3690	3915	4150	3240	3690	3915	4150	3240	3690	3915	4150	3240	3690	3915	4150
Angolo di rampa (°)	21	19	18	18	22	20	19	19	21	19	18	18	22	22	21	21	23	23	22	22
Angolo di uscita (°)	15	15	15	11	17	17	17	12	16	16	16	11	16	16	16	12	17	17	17	13
Angolo di attacco (°)	28				29				28				31				32			
Luce libera da terra (mm)	321				351				333				392				428			
Angolo di inclinazione laterale (°)	30				28				30				28				26			
Massima pendenza superabile ON ROAD	41%				38%				38%				33%				31%			
Massima pendenza superabile OFF ROAD	> 100%				> 100%				> 100%				> 80%				> 74%			
Profondità di guado fino a (mm)	473				501				489				542				578			

IVECO ON È UN NUOVO MONDO DI SERVIZI INTEGRATI E SOLUZIONI PER IL TRASPORTO,

Creato da IVECO per aiutarti ad aumentare la competitività, redditività, sostenibilità e semplicità di gestione del tuo business. Un'offerta flessibile e personalizzabile sulla base dei requisiti del tuo lavoro e delle tue mission, per sostenerti in ogni fase del percorso! IVECO è sempre al tuo fianco, per offrire al tuo business tutti i vantaggi concreti dei servizi selezionati.



Il servizio di gestione delle flotte ti aiuta a monitorare il consumo di carburante dei veicoli e gli autisti, pianificare le loro attività quotidiane, ottimizzare gli itinerari e gestire gli ordini di lavoro. Migliora le tue capacità di gestione della flotta grazie ai dati sulle giornate lavorative e alla geolocalizzazione degli autisti. Il contratto di gestione delle flotte Astrata è disponibile in base alla configurazione del veicolo.



I contratti di manutenzione e riparazione **ELEMENTS** offrono programmi di assistenza personalizzati in grado di mantenere il veicolo sempre in perfetta forma e garantire il suo valore nel tempo. Ogni pacchetto può essere opportunamente combinato a seconda delle esigenze e della mission del cliente, al fine di garantire la costruzione di un servizio su misura.



Il servizio **ASSISTANCE NON-STOP** di IVECO, disponibile 24 ore su 24, 7 giorni su 7, fornisce assistenza in 36 paesi europei al fine di aiutare i clienti a mantenere operativi i propri veicoli. In caso di guasto, è possibile richiedere il servizio con una semplice telefonata.



IVECO | Genuine Parts HIGH PERFORMANCE

IVECO GENUINE PARTS rappresenta la migliore garanzia per mantenere il valore del tuo Eurocargo nel tempo, evitando periodi di fermo non pianificati e assicurando la sicurezza di persone e merci. IVECO offre inoltre la più ampia gamma di componenti nuovi e rigenerati, kit di manutenzione e soluzioni telematiche per le esigenze di ciascuna fase del ciclo di vita del tuo Eurocargo. IVECO dispone di una rete di 6 depositi di componenti in tutta Europa, su una superficie complessiva di 330.000 metri quadri, che gestiscono 400.000 part number e garantiscono la consegna 24 ore su 24 per 7 giorni alla settimana.



IVECO | Accessories

Con la linea **IVECO ACCESSORIES** è possibile personalizzare il veicolo valorizzandolo con contenuti tecnologici, estetici, per la sicurezza e il comfort. Il catalogo accessori offre una ampia gamma di articoli per soddisfare esigenze pratiche, stilistiche e aerodinamiche.



IVECO FAN SHOP propone in tutte le concessionarie IVECO capi di abbigliamento per il lavoro e il tempo libero, borse e regali, articoli di cancelleria e gadget. Consulta il catalogo sul sito www.ivecofanshop.com



IVECO CAPITAL è il brand di servizi finanziari che opera insieme a IVECO e offre una gamma completa di servizi di finanziamento, leasing e servizi accessori per i veicoli commerciali. Nel pacchetto possono essere inclusi l'estensione della garanzia, gli interventi di manutenzione e riparazione e vari tipi di assicurazione*.

Tutti i pacchetti finanziari possono essere personalizzati a seconda delle necessità del Cliente e si applicano a tutti i tipi di veicoli, sia a quelli nuovi che a quelli usati e riconvertiti.

Per ulteriori informazioni, contatta il tuo concessionario IVECO.



* Clausola soggetta all'approvazione del credito. Le offerte e i prodotti possono subire variazioni a seconda del paese, in base alle normative locali fiscali e contabili.

IVECO

Guida la strada del cambiamento

PUBBLICAZIONE MI614201IT - 04/23

Le informazioni e le immagini contenute in questo catalogo sono fornite a titolo esemplificativo. IVECO si riserva il diritto di apportare in qualsiasi momento e senza preavviso modifiche utili per qualsiasi esigenza di carattere costruttivo e commerciale.